

ELIJAMOS



VIDRIOS
SEGUROS

En DVH
con superficie

MAYOR
A 1.50 m2
DEBEN USARSE
VIDRIOS
SEGUROS

A fin de evitar accidentes
y roturas indeseadas en
los DVH se deben utilizar
vidrios seguros en su
conformación

Vigencia a partir del 1° de Julio 2014



caviplan

CAMARA DEL
COMERCIO Y DE
INDUSTRIAS DE LA
REPUBLICA
ARGENTINA

Un DVH seguro es nuestra responsabilidad



Area de riesgo

Indicar SIEMPRE si será utilizado en un área de riesgo o zona factible de impacto humano.

Las Normas Técnicas IRAM y las Legislaciones vigentes en Argentina determinan las zonas factibles de impacto humano, donde deben usarse vidrios seguros para las personas en ambas caras del DVH obligatoriamente. En techos vidriados y vidrios al vacío debe usarse exclusivamente vidrio laminado.



Borndas de balcones
y escaleras.
DE USO OBLIGATORIO.

Techos.
DE USO OBLIGATORIO.

Vidrios de
grandes
dimensiones.

Vidriado bajo altura.
DE USO OBLIGATORIO.

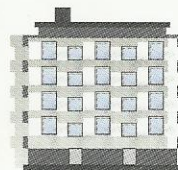
En puertas ventana.
DE USO OBLIGATORIO.

En puertas.
DE USO OBLIGATORIO.

Sellador

Especificar SIEMPRE que tipo de sellador secundario llevará el DVH.

Si se utiliza sellador secundario no estructural en sistemas donde el vidrio no está contenido con su sellador cubierto se producirá el desprendimiento de los paños por acción de los rayos UV.



DVH contenido en carpintería:

- Hotmelt
- Polisulfuro
- Silicona no estructural



DVH en piel de vidrio, techos de vidrio, no contenido:
-Silicona estructural